



COBALT

COULISSANTS BLINDÉS

Fenêtres coulissantes 2 ou 3 vantaux blindées, à rupture de pont thermique, développées pour répondre aux lieux nécessitant une haute sécurité balistique.



270, rue Léon-Joulin • BP 63709 • 31037 Toulouse cedex 1 • Tél. 05 61 31 28 28 • Fax : 05 61 31 25 00
<http://www.technal.fr> • e-mail : technal-affaires@technal.fr

TECHNAL, est une marque d'Hydro Building Systems



Performances et sécurité

- Performances balistiques très élevées.
- Blindage adaptable, profilés acier ou aluminium.
- Prise de volume jusqu'à 65 mm, au-delà, nous consulter.
- Châssis à rupture de pont thermique pour répondre aux exigences de la réglementation thermique.



Caractéristiques principales

- Rail inox rapporté.
- Roulette double en inox, souplesse d'ouverture, pérennité de l'ouvrage.
- Charge limitée à 300 kg par ouvrant.
- Profilés à rupture de pont thermique.
- Compositions avec châssis fixe, par meneaux de liaison de 150 mm.

Plusieurs types de verrouillage

- Poignée de tirage.
- Fermeture centrale à clé.
- Fermeture latérale multipoint.

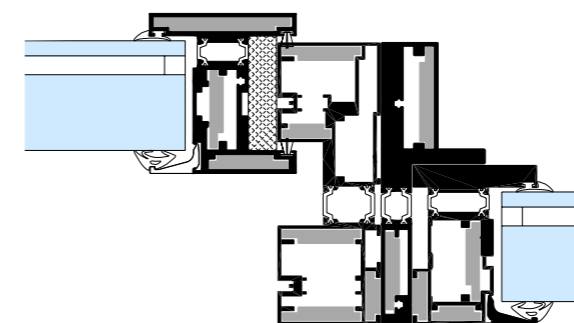
Blindage évolutif

- Simple ou double rangée de blindages, en acier ou en aluminium intégrés dans le dormant et l'ouvrant.
- Blindage étudié pour arrêter les tirs à incidence (tirs de biais dans l'intercalaire du double vitrage) suivant les normes EN 1522 et 1523.

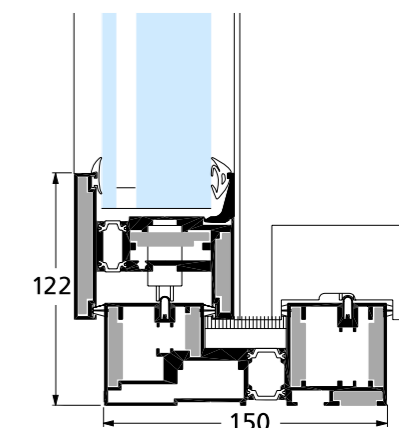
Performances balistiques

(suivant normes : NF EN 1522 et 1523)

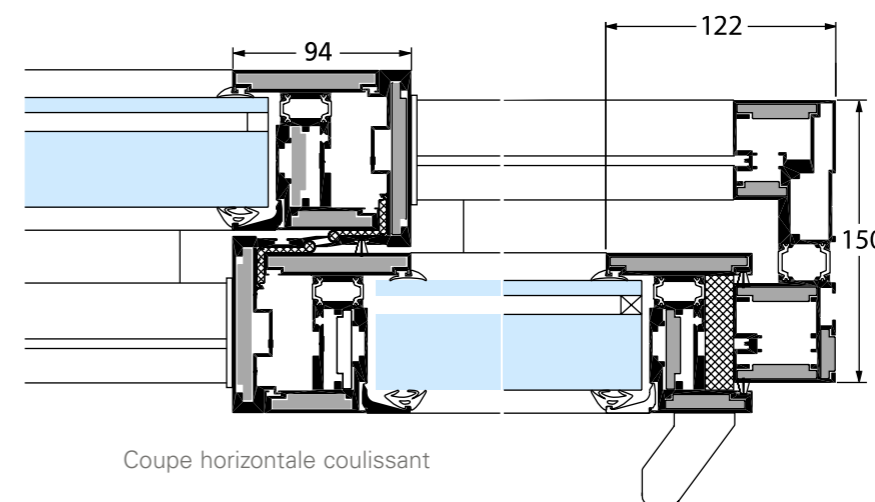
| Classe | Coulissant | Fixe+liaison | Blindage |
|--|------------|--------------|-----------|
| FB3 revolver (357 Magnum) | ✓ | ✓ | Aluminium |
| FB4 revolver (357 et 44 Magnum) | ✓ | ✓ | Aluminium |
| FB5 fusil d'assaut (5,56) | ✓ | ✓ | Acier |
| FB6 fusil d'assaut (5,56), carabine (7,62) | ✓ | ✓ | Acier |



Coupe horizontale coulissant et fixe latéral

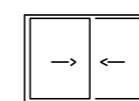


Coupe verticale coulissant

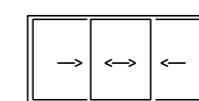


Coupe horizontale coulissant

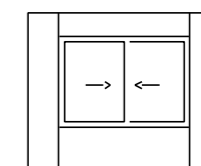
Les applications



2 vantaux



3 vantaux sur 2 rails



2 vantaux menuisés